

# Glade Automatic Spray Modifikation

## Vorteile:

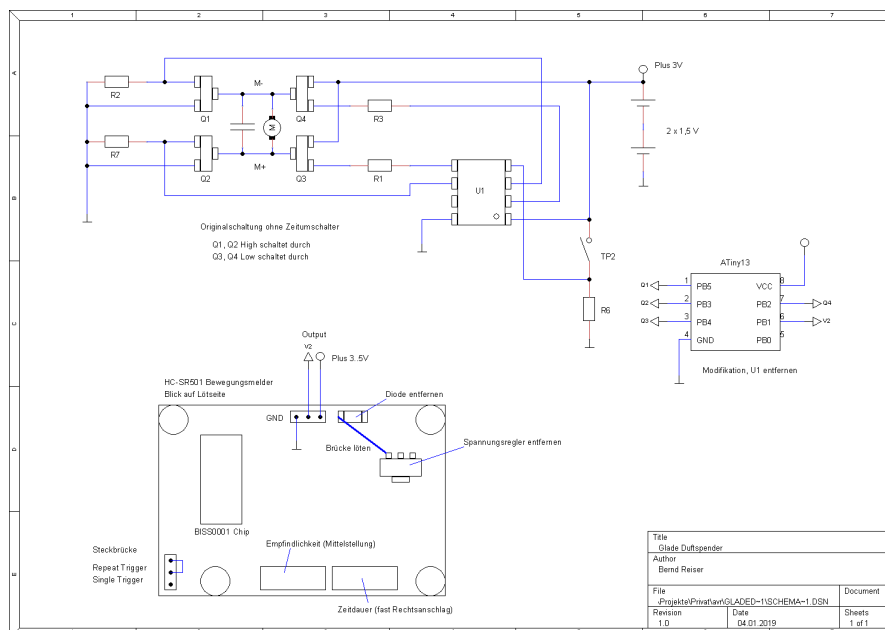
- Akkumutzung möglich
- Bewegungssensor
- längere Nutzungsdauer für Sprühflasche, bis zu 240 Tage
- längere Nutzungsdauer für Akkus/Batterien, bis zu 300 Tage

## Materialliste:

- 1 x Microchip ATtiny13-20PU
- 1 x Bewegungsmelder Modul HC-SR501
- 1 x Glade Automatic Spray
- 1x Lackdraht 0,2 mm

## Stromlaufplan:

(als PDF Datei enthalten)



## Hinweise:

Ein Akkubetrieb mit 1,2 V Zellen ist möglich, ein Innenwiderstand von kleiner 200 mOhm je Zelle wird aber empfohlen.

Die Firmware als HEX-Datei befindet sich mit in diesem Paket.

Attiny13 Fuses: HIGH, LOW: 0xFE, 0x7B

Wichtig: RSTDISBL in den Fuses setzen, sonst funktioniert PB5 nicht richtig

Der originale Chip U1 ist von der Platine zu entfernen, dann den Attiny in Rückenlage auf die Platine kleben und die Verbindungen lt. Stromlaufplan mittels Lackdraht verlöten.