

Anleitung zur Benutzung von GNUPlot mit SoDiRa

Schritt 1:

GNUPlot runterladen, aktuelle Version ist 4.24

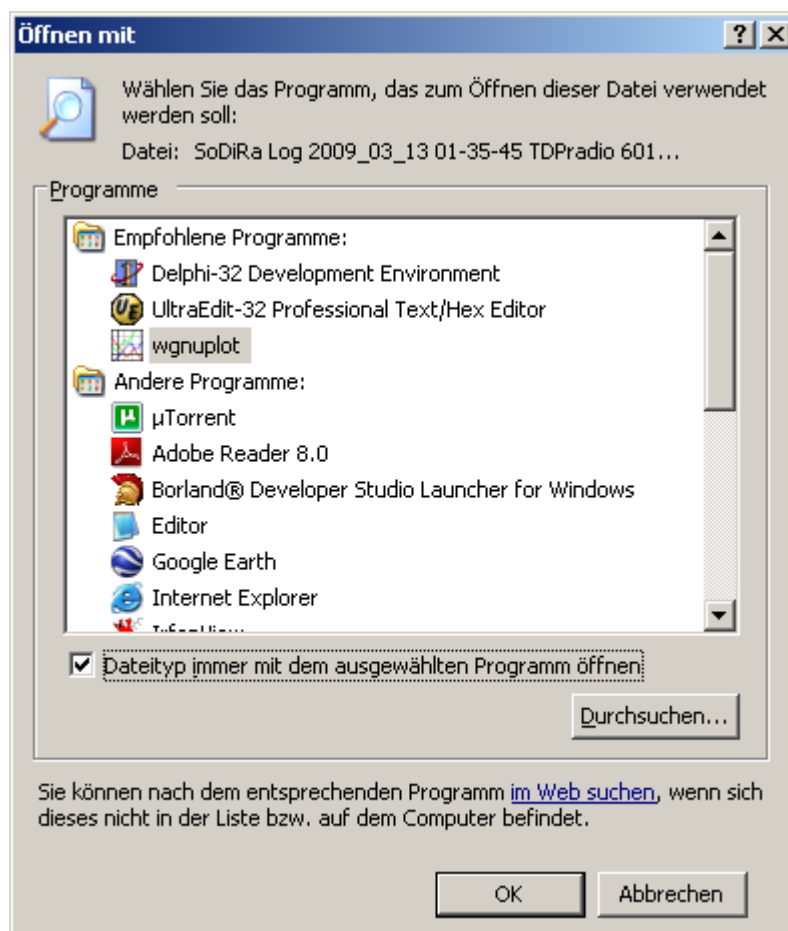
<http://downloads.sourceforge.net/gnuplot/gp424win32.zip>

Schritt 2:

gnuplot besitzt kein Installationsprogramm, deswegen einfach das entpackte Archiv irgendwo hineinkopieren z.Bsp nach D:\Programme\gnuplot

Schritt 3:

eine .plt datei die im Verzeichnis von log liegt doppelklicken, es erscheint folgende Meldung von Windows:



Schritt 4:

das Programm wgnuplot auswählen mittels Button “Durchsuchen..”, “Dateityp immer ...” muß ebenfalls ausgewählt sein

Schritt 5:

jetzt müßte eine .jpeg oder eine .emf datei im Verzeichnis log erstellt worden sein, jetzt wird jedesmal nach doppelklicken einer .plt Datei wird jetzt eine Grafik erstellt wie z.Bsp Folgende:

